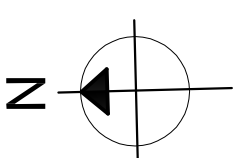
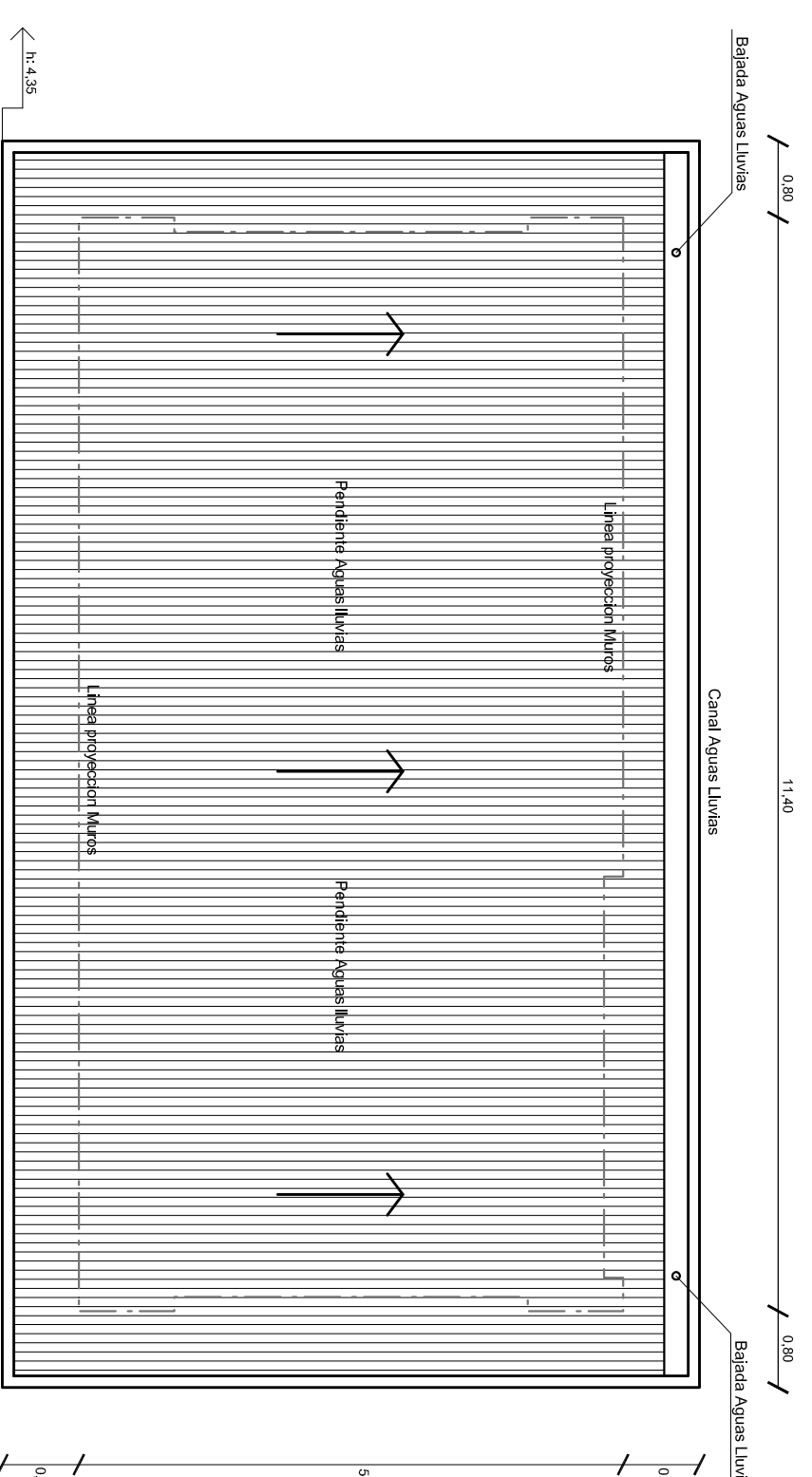


PLANTA DE ARQUITECTURA Esc: 1/50
Acceso Cementerio 62,48m²

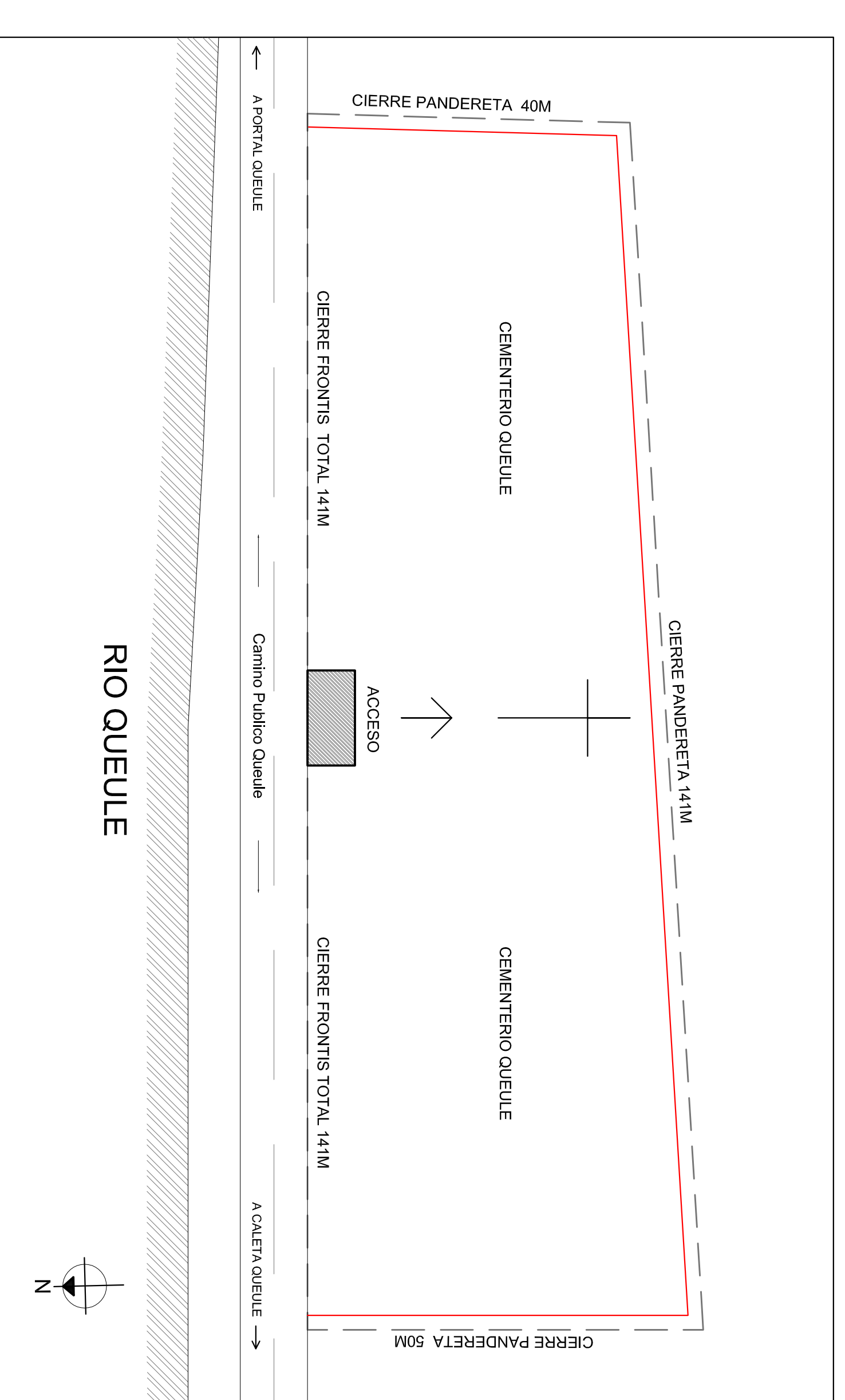
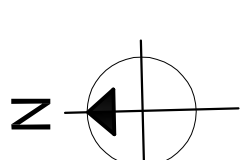


RESUMEN CUADRO DE SUPERFICIE :
Proyecto Acceso Cementerio

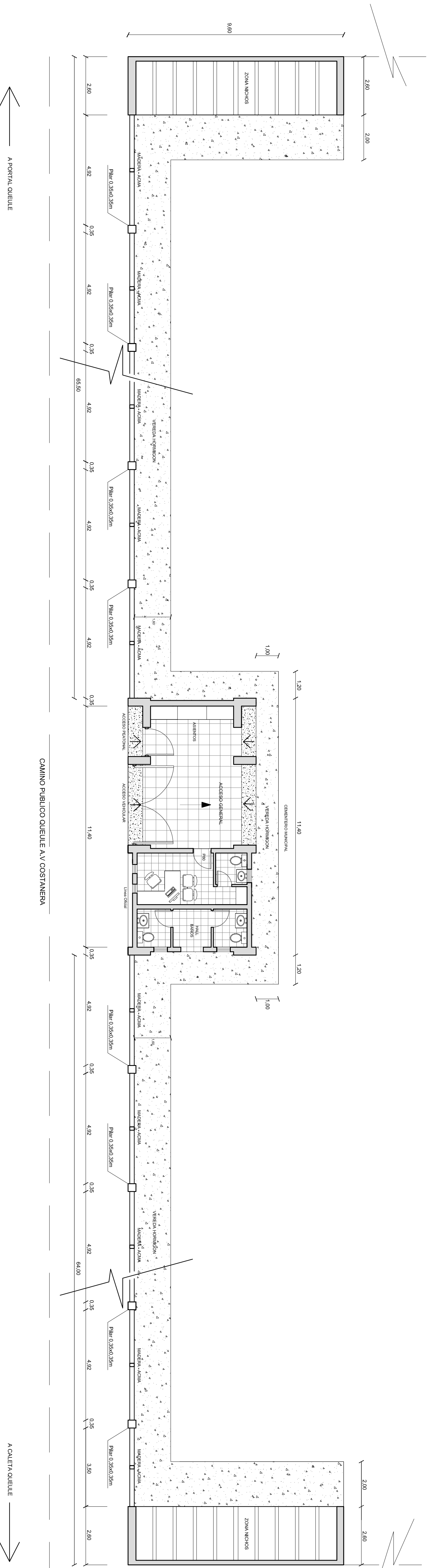
TOTAL M ² CONSTRUIDOS	62,48M ²
M ² UTILES BAÑO HOMBRERES	2,59M ²
M ² UTILES BAÑO MUJERES	2,59M ²
M ² UTILES HALL BANOS	3,09M ²
M ² UTILES ACCESO GENERAL	34,53M ²



PLANTA DE CUBIERTA Esc: 1/75



PLANO DE EMPLAZAMIENTO Esc: 1/500



CORTE DETALLE EJE (A)
Esc: 1/25

MUNICIPALIDAD DE TOLTEN	
PROYECTO: Mejoramiento Cementerio Quejue	
Comuna de Tolten.	
DIRECCION COMUNA	: Avenida Costanera S/N, Quejue, Tolten.
CONTENIDO	: Plana de Arquitectura Acceso, Cubierta, Plana Frontis Cementerio, Veredas y Nichos.
DEPARTAMENTO DE PLANIFICACION	
	Rafael Garcia Fetiche ALCALDE
	Alfredo Fonseca Sandoval ARQUITECTO